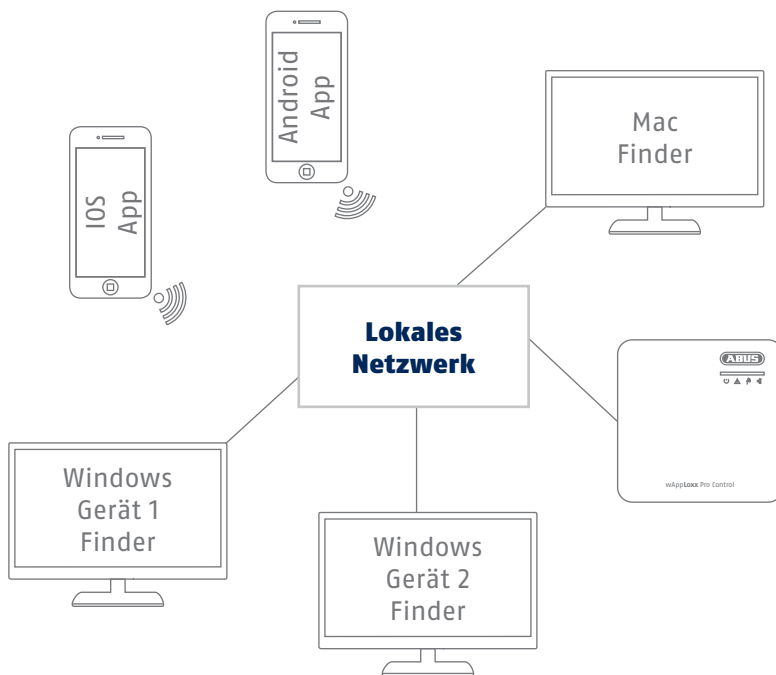


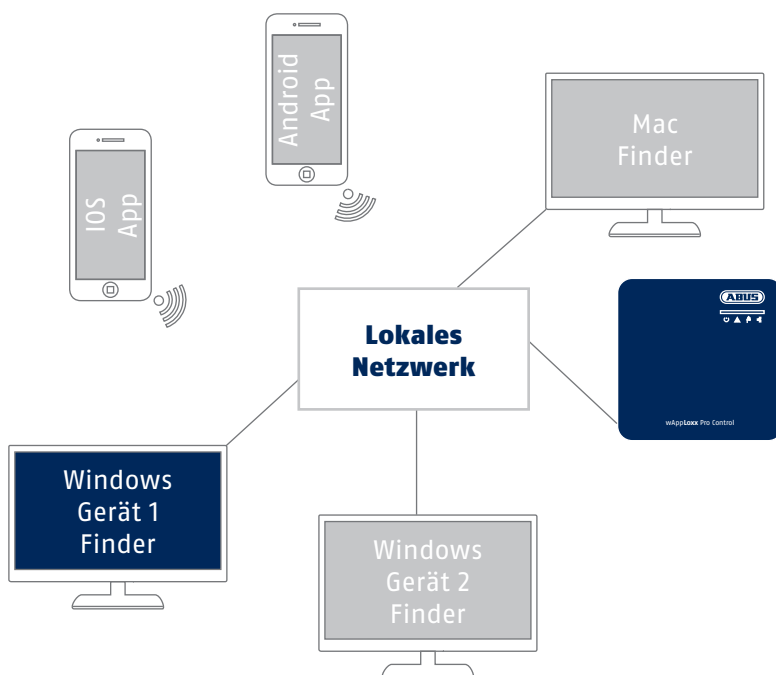
# SCHLÜSSELAUSTAUSCH FÜR BETRIEB IM LOKALEN NETZWERK



Um die wAppLoxx Pro Control während des Betriebs auch im lokalen Netzwerk über mehrere Geräte steuern bzw. bedienen zu können, muss ein Handshake (Schlüsselaustausch) zur wAppLoxx Pro Control über den wAppLoxx Pro Finder erfolgen.



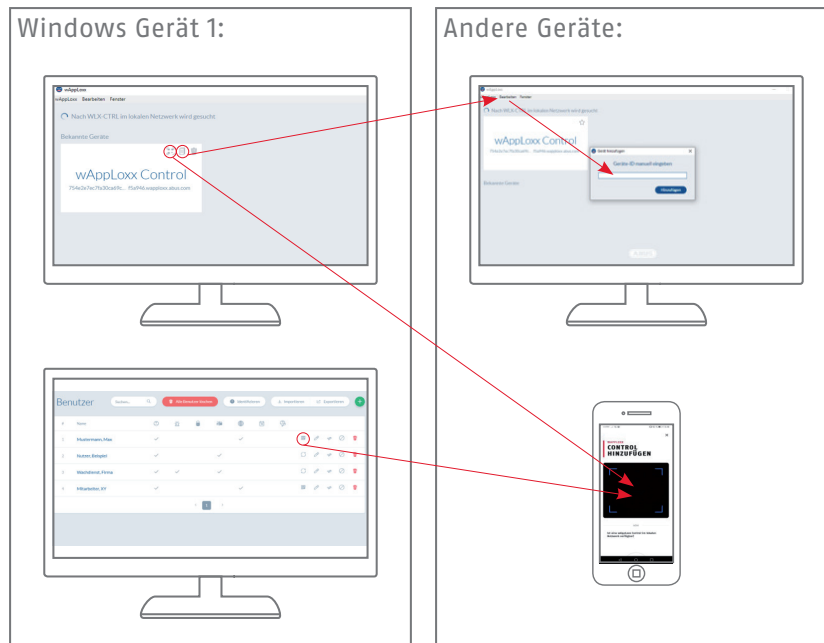
Die wAppLoxx Pro Control ist innerhalb der ersten fünf Minuten nach Start bereit für den Austausch des Sicherheitsschlüssels mit einem Gerät im lokalen Netzwerk. Durch einen Neustart der wAppLoxx Pro Control (z.B. durch Betätigung von Reset A) kann diese Zeit neu gestartet werden.



Hat sich das erste Gerät (hier Windows Gerät 1) mit der WLX PRO CTRL verbunden, so wurde ein Sicherheitsschlüssel generiert, welcher den restlichen Geräten noch unbekannt ist. Damit auch Sie sich mit der WLX PRO Control verbinden können, muss der Sicherheitsschlüssel vom ersten Gerät (hier Windows Gerät 1) weitergegeben werden. Durch die Betätigung von Reset D kann die initiale Schlüsselausgabe rückgängig gemacht werden.

# SCHLÜSSELAUSTAUSCH FÜR BETRIEB IM LOKALEN NETZWERK

---



Der Sicherheitsschlüssel kann nun an die anderen Geräte weitergegeben werden, sodass auch diese sich mit der wAppLoxx Pro Control verbinden können. Um einen weiteren Rechner / ein weiteres Notebook mit der Control zu verbinden, kann die ID der Control im Finder kopiert und beim Finder im anderen Gerät über „Bearbeiten“ manuell eingefügt werden. Soll mit einem Smartphone oder Tablet auf die WLX PRO CTRL zugegriffen werden, so kann in der wAppLoxx App der QR Code aus dem wAppLoxx Pro Finder, der Benutzer-Seite in der Administrator-Oberfläche oder der Benutzeroberfläche gescannt werden. Wurde bereits von einem mobilen Gerät im lokalen Netzwerk über die App auf die wAppLoxx Pro Control zugegriffen, so kann an diesem Gerät auch in der App über „GERÄT TEILEN“ ein QR Code erstellt und von anderen Geräten gescannt werden.